

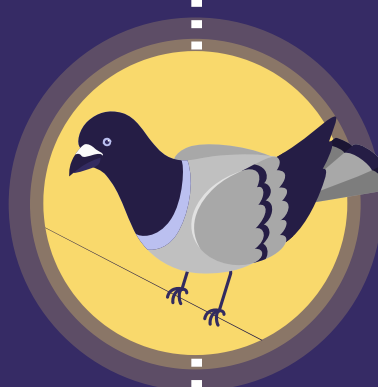
# Detén la propagación

Para Lugares de Trabajo y Comunidades

## ¿QUIÉN ESTÁ EN RIESGO?



Trabajadores de agricultura, avicultura & procesamiento de alimentos



Personas que manejan aves o ganado



Veterinarios & personal de cuidado animal



Vendedores en mercados & comercio de animales vivos

**SI VES ESTO, ¡ACTÚA RÁPIDO!**






¿Aves enfermas o muertas?

Informa a las autoridades sanitarias. 





¿Síntomas gripales después del contacto con aves?

Consulta a un médico de inmediato. 

**HAZ ESTO: MANTENTE SEGURO**

-  Usa guantes y mascarilla al manipular aves o ganado.
-  Lávate las manos frecuentemente con agua y jabón.
-  Desinfecta herramientas y áreas de trabajo regularmente.
-  Mantén alejadas las aves silvestres de las granjas y el ganado.
-  Cocina bien el pollo y los huevos (nada de yemas crudas).

**EVITA ESTO: DETÉN LA PROPAGACIÓN**

-  **No** toques aves enfermas o muertas con las manos desnudas.
-  **No** permitas que las aves silvestres se acerquen a las aves de corral o el ganado.
-  **No** trabajes si estás enfermo—quédate en casa si tienes síntomas gripales.
-  **No** consumas pollo o huevos crudos o poco cocidos.

**NO**



Mantente Informado y Preparado



Mira la grabación de la sesión CLEAN Lessons Learned:

“Influenza Aviar y Seguridad Laboral: Navegando el Desafío del H5N1.”

Más recursos de seguridad:

 [commit2care.org/herramientas-de-evaluacion-de-riesgos](https://commit2care.org/herramientas-de-evaluacion-de-riesgos)