

Comprendiendo la Influenza Aviar H5N1

Estrategias de Prevención y Protección



Visión General de la Influenza Aviar H5N1

La H5N1 es un subtipo del virus de la gripe A que afecta principalmente a las aves, pero tiene el potencial de infectar a humanos y otros animales. Desde 2020, se han reportado brotes de H5N1 en todo el mundo, impactando a aves silvestres, aves de corral y, más recientemente, a mamíferos, incluidos el ganado lechero y los seres humanos.

Transmisión



De Aves a Aves

Las aves silvestres, especialmente las acuáticas, son portadoras naturales del virus. Se propaga a través de saliva, secreciones nasales y heces.



De Aves a Humanos

El contacto directo con aves de corral infectadas o superficies contaminadas representa el mayor riesgo. La transmisión de persona a persona es extremadamente rara, pero existe preocupación si el virus muta.



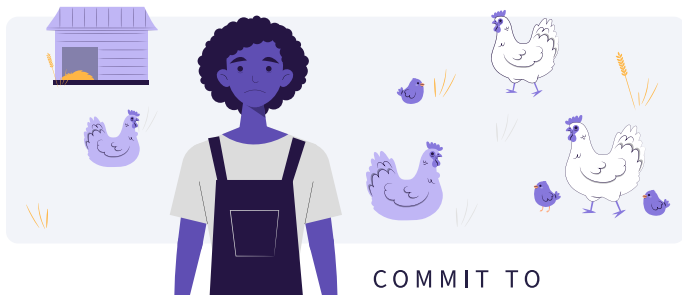
De Aves a Mamíferos

El virus ha sido detectado recientemente en mamíferos, incluido el ganado, lo que genera preocupación sobre nuevas vías de transmisión.

Desarrollos Recientes

1 Casos en Humanos

Los Centros para el Control y la Prevención de Enfermedades (CDC) de EE.UU. confirmaron el primer caso grave de H5N1 en humanos en diciembre de 2024, en una persona expuesta directamente a aves infectadas. Esto resalta la importancia de medidas preventivas para quienes trabajan con aves de corral.



2 Propagación a mamíferos

El virus H5N1 ha sido detectado en varios mamíferos, incluido el ganado lechero, lo que genera preocupación sobre posibles nuevas vías de transmisión.



COMMIT TO

Join us as we **CARE**

Community. Awareness. Responsibility. Engagement.



Estrategias de Prevención y Protección

Para Individuos



Evitar el Contacto Directo

No toque aves enfermas o muertas. Si el contacto es necesario, utilice equipo de protección personal (EPP) como guantes y mascarilla.



Mantener la Higiene

Lávese las manos minuciosamente con agua y jabón después de manipular aves o estar en entornos donde habiten.



Estar Informado

Manténgase actualizado sobre las alertas de salud pública relacionadas con brotes de influenza aviar en su región.



Buscar Atención Médica

Si presenta síntomas gripales después de estar en contacto con aves, consulte a un profesional de salud inmediatamente.

Para Empresas y Granjas Avícolas



Implementar Medidas de Bioseguridad

Restringir el acceso a las granjas avícolas, garantizar la desinfección adecuada del equipo y evitar el contacto entre aves domésticas y silvestres.



Monitorear la Salud del Rebaño

Inspeccionar regularmente las aves en busca de síntomas de enfermedad y reportar cualquier mortalidad inusual a las autoridades veterinarias.



Vacunación

Considerar vacunar a las aves de corral contra H5N1, siguiendo las regulaciones locales.



Desarrollar Planes de Respuesta

Establecer protocolos de emergencia ante un brote, incluyendo procedimientos de aislamiento y estrategias de comunicación.

Únete a Commit to C.A.R.E.

Hazte miembro hoy mismo:

<https://commit2care.org/socios/?lang=es>



¿Quiere estar un paso adelante en la prevención de riesgos de salud pública como la influenza aviar?

Únase a Commit to C.A.R.E. para acceder a información experta, seminarios web exclusivos y recursos líderes en la industria.

COMMIT TO
Join us as we **CARE**
Community. Awareness. Responsibility. Engagement.

